

## Kurtyny zamykające

Kurtyny zamykające zabezpieczają ładunek przed wypadnięciem z kontenera.



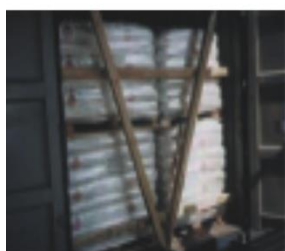
Efektom uszkodzenia ładunku w czasie transportu są:

- niezadowolenie klienta
- dodatkowe koszty reklamacji
- powtórne koszty transportu
- straty czasu przy operacjach związanych z odszkodowaniem

Szczególnie niebezpieczna może być sytuacja braku zabezpieczenia ładunku w kontenerze przy drzwiach w momencie ich otwierania. Istnieje duże ryzyko wypadnięcia towaru, jego uszkodzenia, a przede wszystkim niebezpieczeństwo zranienia pracownika otwierającego drzwi kontenera. Dzięki kurtynom zamykającym unikamy tych problemów. Kurtyny zamykające to szybki, łatwy w montażu, a co najważniejsze efektywny sposób ochrony ładunku przy drzwiach kontenera.

Tradycyjna metoda sztauowania drewnem może być nieefektywna, czasochłonna i znacznie droższa od oferowanych przez nas kurtyn zamykających.

Problemy w praktyce...



Adres: **Pro-Trans**  
Maciej Sobieszek  
ul. Budy 3A/5  
01-466 Warszawa

Biuro Handlowe: **Pro-Trans**  
ul. Poznańska 194  
05-850 Ożarów Mazowiecki  
Cell: +48606878971  
Phone: +48227210452  
e-mail: [info@pro-trans.pl](mailto:info@pro-trans.pl)  
[www.pro-trans.pl](http://www.pro-trans.pl)